

AUSWAHL DES PASSENDEN KEYSTONES



01 Wahl der Kategorie

- Bestimmen Sie die Kategorie des Keystones (Cat.5e, 6, 6A, 7, 8)
- Wählen Sie ein Keystone-Modul, das der gleichen oder einer höheren Leistungskategorie entspricht wie die anderen Netzwerkkomponenten.

02 Modulvariante

Keystone-Module haben eine Vorder- und eine Rückseite.
Die Vorderseite verfügt immer über eine RJ45-Buchse.
Rückseite: LSA-Leiste oder RJ45-Anschluss
Bei LSA-Varianten: Adern eines Netzkabels einklicken

03 Bauform

Die Wahl der richtigen Bauform hängt von den spezifischen Anforderungen Ihrer Installation ab.

- Normal: Standardgröße, vielseitige Anwendungen
- Slimline: schlankere Bauform, für Bereiche mit begrenztem Platzangebot
- Shortbody: Kompakt und platzsparend, Anwendungen mit geringer Einbautiefe
- Slimline & Shortbody: Kombination aus schlanker Bauform und kompaktem Design, maximale Flexibilität

04 Geschirmt vs. ungeschirmt

Ausführungen: geschirmt (STP) oder ungeschirmt (UTP)
Stimmen Sie die Wahl der Schirmung auf Ihre Kabel ab:
UTP-Keystones für UTP-Kabel
STP-Keystones für STP- und FTP-Kabel



05 Einsatzort

Einige Keystone-Module bieten zusätzliche Funktionen, wie Staubkappen für ungenutzte Anschlüsse und abgewinkelte Montageoptionen.

- Berücksichtigen Sie die Umgebungsbedingungen (z.B. industrielle Umgebungen).
- Raue oder industrielle Umgebungen: Einsatz eines zusätzlichen Gehäuses mit IP-Schutzart möglich (Schutz gegen Umwelteinflüsse)
- Prüfen Sie-, spezifische Leistungsfaktoren wie die Unterstützung Power over Ethernet (PoE).
- Bei einem Netzwerk mit PoE-fähigen Geräten: Keystones für PoE-Anwendungen auswählen
- Sind zusätzliche Funktionen nötig (z. B. Staubkappen für ungenutzte Anschlüsse und abgewinkelte Montageoptionen)

06 Kompatibilität mit Netzwerkkomponenten

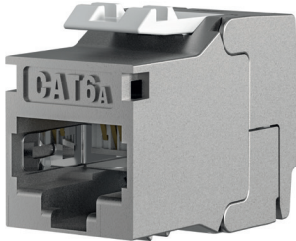
- Überprüfen Sie die Kompatibilität mit ausgewähltem Zubehör.
- Bei Einsatz von Hohlraumdosens: Tiefe des Keystones prüfen (Einsatz Shortbody Variante).
- Überprüfen Sie, ob Sie für Ihre Rahmensets Slimline oder Module mit normaler Bauform benötigen.
- Überprüfen Sie, ob Sie für Ihre Verteilerfelder Slimline oder Module mit normaler Bauform benötigen.



KEYSTONE ÜBERSICHT

ALLES AUF EINEN BLICK

RJ45 Keystone Slimline/ Shortbody Cat.6A



Perfekt für beengte Umgebungen
dank schlanker und kurzer Bauform

SCHLEGEL-Art-Nr.	3725012042
Kategorie	6A (IEC)
Bauform	Slimline/Shortbody
Schirmung	Ja
PoE	PoE, PoE+, 4PPOE
Staubschutzkappe	Unverlierbar
GHMT Zertifizierung	

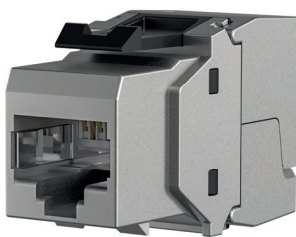
RJ45 Shortbody Keystone STP, Cat.6A 500MHz mit integriertem Shutter



Kompakte Bauform

SCHLEGEL-Art-Nr.	3725012041
Kategorie	6A (IEC)
Bauform	Shortbody
Schirmung	Ja
PoE	PoE, PoE+
Staubschutzkappe	Ja, integriert
GHMT Zertifizierung	

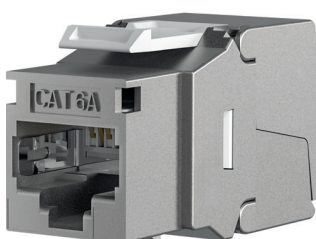
RJ45 Keystone STP, Cat.6A, 500MHz, Komponenten zertifiziert



Bestseller mit
hoher Preis/Leistung

SCHLEGEL-Art-Nr.	3725001285
Kategorie	6A (IEC)
Bauform	Standard
Schirmung	Ja
PoE	PoE, PoE+, 4PPOE
Staubschutzkappe	Ja
GHMT Zertifizierung	

RJ45 Keystone STP, Cat.6A, 500MHz, Komponenten zertifiziert, Erdung Cat.6A



Ideal für
Standardinstallationen

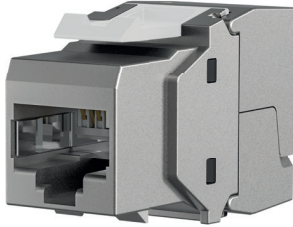
SCHLEGEL-Art-Nr.	3725003084
Kategorie	6A (IEC)
Bauform	Standard
Schirmung	Ja
PoE	PoE, PoE+, 4PPOE
Staubschutzkappe	Unverlierbar
GHMT Zertifizierung	

KEYSTONE ÜBERSICHT

ALLES AUF EINEN BLICK



RJ45 Keystone STP, Cat.6, 250MHz



Die Lösung
für Cat.6

SCHLEGEL-Art-Nr.	3725001721
Kategorie	Cat.6
Bauform	Standard
Schirmung	Ja
PoE	PoE, PoE+, 4PPOE
Staubschutzkappe	Ja

RJ45 Keystone STP, Cat.8 Class 1

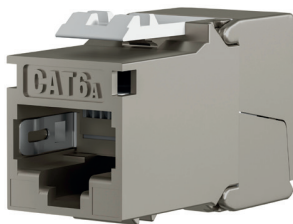


Der Experte
für Cat.8

SCHLEGEL-Art-Nr.	3725008256
Kategorie	Cat.8 Class 1
Bauform	Standard
Schirmung	Ja
PoE	PoE, PoE+, 4PPOE
Staubschutzkappe	Unverlierbar

Channel Class I Force Technology zertifiziert

INFRALAN® Keystone Slimline, Cat.6A, silber

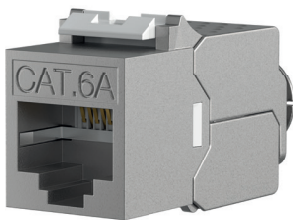


Die Lösung mit
PVP-Zertifizierung

SCHLEGEL-Art-Nr.	3725012043
Kategorie	6A (TIA)
Bauform	Slimline
Schirmung	Ja
PoE	PoE, PoE+, 4PPOE
Staubschutzkappe	Ja

PVP-Zertifizierung , GHMT Zertifizierung

RJ45 Keystone Slimline, Cat.6A, Zinkdruckguss



Schlanke Bauform

SCHLEGEL-Art-Nr.	3725007948
Kategorie	6A (IEC)
Bauform	Slimline
Schirmung	Ja
PoE	PoE, PoE+
Staubschutzkappe	Ja

GHMT Zertifizierung

